

**Kreisverband  
Freiburg e.V.**

Michael Schrödel

Servicestelle Ehrenamt

Tel.: 0761 88508-644

Fax :0761 88508-266

E-Mail :

michael.schroedel@drk-  
freiburg.de

www.drk-freiburg.de

**Dunantstraße 2  
79110 Freiburg**

Aufsichtsratsvorsitzender:

Dr. med. Jürgen Lambert

Vorstand:

Jochen Hilpert

AG Freiburg VR 352

Sparkasse Freiburg

BLZ 680 501 01

Konto 2 031 307

IBAN

DE17680501010002031307

BIC FRSPDE66

Freiburg, den 24.03.2020

Liebe Näherinnen und Näher,  
vielen herzlichen Dank für die Bereitschaft, uns mit Ihren Fähigkeiten an der Nähmaschine zu unterstützen.

Die Schritt-für Schritt Anweisung soll als Hilfestellung dienen.  
Gerne können Sie diese für sich noch optimieren oder auch improvisieren,  
falls Ihnen einzelne Schritte zu kompliziert sind.

Bei Fragen rund um die Mundschutz Produktion, können Sie sich gerne an  
Frau Kerstin Rießland wenden.

Mail [kerstin.riessland@drk-freiburg.de](mailto:kerstin.riessland@drk-freiburg.de)

Telefon 0761 88508-639

Nun wünschen wir viel Freude bei der Produktion und bedanken uns sehr für  
Ihren Einsatz. Bleiben Sie gesund!

Abgabe der fertig genähten Teile:

Montag, Mittwoch und Freitag zwischen 9:00 – 10:00 Uhr  
in der Außenstelle des DRK Kreisverband Freiburg  
Rimsinger Weg 15, 79111 Freiburg – Industriegebiet Haid

## Mundschutz selber nähen

Es wird benötigt:

- 60°C oder bis 90°C waschbarer Stoff (z.B. Bettwäsche)
- Schrägband (fertig oder selbst hergestellt)
- Bindedraht oder Pfeifenputzer (etwa 15 -20 cm lang)
- Zwei Hosengummis (jeweils ca. 20-25 cm lang)
- Schere, Stecknadeln und Nähmaschine mit passendem Garn

### **Schritt 1:**

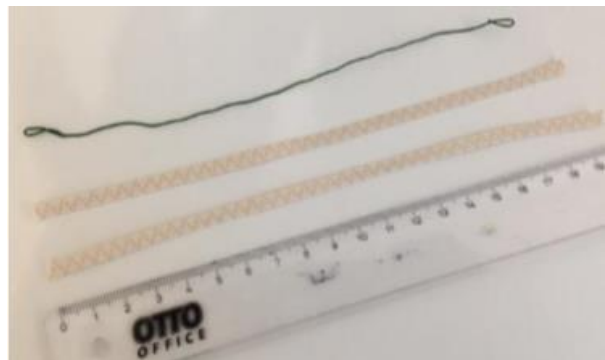
Schneiden Sie den Stoff mit Hilfe des Schnittmusters (Anlage 1) zu und übertragen Sie die Markierungen auf den Stoff.



### **Schritt 2:**

Schneiden Sie ein 18 cm langes Stück Basteldraht ab und biege Sie die Enden ca. 1 cm um.

Schneiden Sie ebenfalls zwei 20-25 cm lange Stücke Gummiband zu (solle das Gummi zu straff sein und wenig nachgeben, können Sie auch ein paar Zentimeter dazu geben)



### **Schritt 3:**

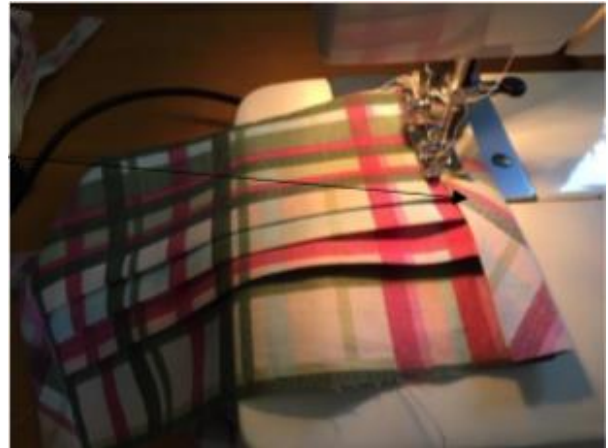
Lege Sie die drei Falten wie auf dem Bild in Richtung des unteren Stoffrands. Arbeiten Sie dabei auf beiden Seiten in dieselbe Richtung.



Anschließend können die Falten mit einem Geradstich knappkantig innerhalb der Nahtzugabe abgesteppt werden, Profis können dies aber auch lassen.

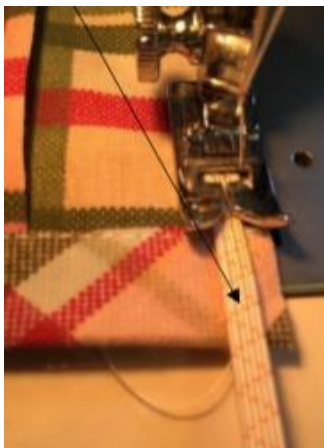
**Schritt 4:**

Anschließend beginnen Sie, den Mundschutz mit Schrägband zu versäubern. Beginnen Sie mit der rechten und linken Seite.



Nun werden die Gummizüge fixiert.

Als Ersatz für die Gummizüge ist auch eine Variante mit Schleifchen möglich



So sollte es dann aussehen:



Legen Sie jetzt in den oberen Rand des Schrägbands den Draht mittig ein.



Falten Sie das Schrägband um die Stoffkante und steppen Sie es mit einem Geradstich fest.



Auch wenn es nicht „hübsch“ aussieht, bitte nochmals beim Gummi über die Außenkante, damit dieses ein weiteres Mal fixiert ist und die Öffnung vom Schrägband zugenäht wird. Dies verhindert beim Waschen des Mundschutzes, dass der Draht raus geht.

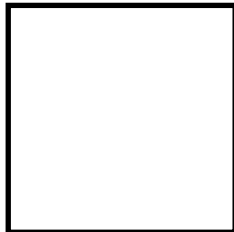
**FERTIG!**

**VIELEN HERZLICHEN DANK!!!**

Als Grundlage für die Nähanleitung haben wir folgende Seite verwendet:

[https://sewsimple.de/anleitung-mundschutz-naehen-mitschnittmuster/#Hier\\_PDF\\_herunterladen\\_Kostenfreie\\_Anleitung\\_mit\\_Schnittmuster](https://sewsimple.de/anleitung-mundschutz-naehen-mitschnittmuster/#Hier_PDF_herunterladen_Kostenfreie_Anleitung_mit_Schnittmuster)

Kontrollmaß  
3 x 3 cm



Maße: 18 x 17 cm

